

УТВЕРЖДАЮ
Заместитель Главы
районной администрации
по социальным вопросам
И.В. Богомолова



ПАСПОРТ ДОСТУПНОСТИ
объекта социальной инфраструктуры (ОСИ)
№ _____

1. Общие сведения об объекте

- 1.1. Наименование (вид) объекта школа
- 1.2. Адрес объекта 249081, Калужская область, Малоярославецкий район, д. Березовка, ул. Молодежная, д.25.
- 1.3. Сведения о размещении объекта:
- отдельно стоящее здание 2-х этажей, 2322 кв.м
- часть здания _____ - _____ этажей (или на _____ - _____ этаже), _____ - _____ кв.м
- наличие прилегающего земельного участка (да, нет); 18000 кв.м
- 1.4. Год постройки здания 1992, последнего капитального ремонта капитальный ремонт кровли в 2000 году
- 1.5. Дата предстоящих плановых ремонтных работ: текущего июль-август 2016, капитального

Сведения об организации, расположенной на объекте

- 1.6. Название организации (учреждения), (полное юридическое наименование – согласно Уставу, краткое наименование) Муниципальное общеобразовательное учреждение Березовская основная общеобразовательная школа (МОУ Березовская ООШ)
- 1.7. Юридический адрес организации (учреждения) 249081, Калужская область, Малоярославецкий район, д. Березовка, ул. Молодежная, д. 25
- 1.8. Основание для пользования объектом (оперативное управление, аренда, собственность) оперативное управление
- 1.9. Форма собственности (государственная, негосударственная) государственная
- 1.10. Территориальная принадлежность (федеральная, региональная, муниципальная) муниципальная
- 1.11. Вышестоящая организация (наименование) Отдел образования Малоярославецкой районной администрации муниципального района «Малоярославецкий район»
- 1.12. Адрес вышестоящей организации, другие координаты 249096, г.Малоярославец, ул. Горького, д.31

2. Характеристика деятельности организации на объекте

- 2.1 Сфера деятельности (здравоохранение, образование, социальная защита, физическая культура и спорт, культура, связь и информация, транспорт, жилой фонд, потребительский рынок и сфера услуг, другое) образование

- 2.2 Виды оказываемых услуг образовательная деятельность
- 2.3 Форма оказания услуг: (на объекте, с длительным пребыванием, в т.ч. проживанием, на дому, дистанционно) на объекте
- 2.4 Категории обслуживаемого населения по возрасту: (дети, взрослые трудоспособного возраста, пожилые; все возрастные категории) дети
- 2.5 Категории обслуживаемых инвалидов: инвалиды, передвигающиеся на коляске, инвалиды с нарушениями опорно-двигательного аппарата; нарушениями зрения, нарушениями слуха, нарушениями умственного развития нет
- 2.6 Плановая мощность: посещаемость (количество обслуживаемых в день), вместимость, пропускная способность 204, фактически – 46.
- 2.7 Участие в исполнении ИПР инвалида, ребенка-инвалида (да, нет) нет

3. Состояние доступности объекта

3.1 Путь следования к объекту пассажирским транспортом
(описать маршрут движения с использованием пассажирского транспорта)
доставка транспортом не требуется, наличие адаптированного пассажирского транспорта к объекту нет

3.2 Путь к объекту от ближайшей остановки пассажирского транспорта:

3.2.1 расстояние до объекта от остановки транспорта _____ - _____ м

3.2.2 время движения (пешком) _____ - _____ мин

3.2.3 наличие выделенного от проезжей части пешеходного пути (да, нет) нет

3.2.4 Перекрестки: нерегулируемые; регулируемые, со звуковой сигнализацией, таймером;
нет

3.2.5 Информация на пути следования к объекту: акустическая, тактильная, визуальная;
нет нет

3.2.6 Перепады высоты на пути: есть, нет (описать _____) нет

Их обустройство для инвалидов на коляске: да, нет нет

3.3 Организация доступности объекта для инвалидов – форма обслуживания*

№№ п/п	Категория инвалидов (вид нарушения)	Вариант организации доступности объекта (формы обслуживания)*
1.	Все категории инвалидов и МГН	ДУ
	<i>в том числе инвалиды:</i>	
2	передвигающиеся на креслах-колясках	
3	с нарушениями опорно-двигательного аппарата	ДУ
4	с нарушениями зрения	ДУ
5	с нарушениями слуха	ДУ
6	с нарушениями умственного развития	ДУ

* - указывается один из вариантов: «А», «Б», «ДУ», «ВНД»

3.4 Состояние доступности основных структурно-функциональных зон

№ № п/п	Основные структурно-функциональные зоны	Состояние доступности, в том числе для основных категорий инвалидов**
1	Территория, прилегающая к зданию (участок)	ДЧ-И (Г, О, С, У)
2	Вход (входы) в здание	ДЧ-И (Г, О, С, У)
3	Путь (пути) движения внутри здания (в т.ч.	ДЧ-И (Г, О, С, У)

	пути эвакуации)	
4	Зона целевого назначения здания (целевого посещения объекта)	ДЧ-И (Г, О, С, У)
5	Санитарно-гигиенические помещения	ДЧ-И (Г, О, С, У)
6	Система информации и связи (на всех зонах)	ДЧ-И (Г, О, С, У)
7	Пути движения к объекту (от остановки транспорта)	ДП-В

** Указывается: ДП-В - доступно полностью всем; ДП-И (К, О, С, Г, У) – доступно полностью избирательно (указать категории инвалидов); ДЧ-В - доступно частично всем; ДЧ-И (К, О, С, Г, У) – доступно частично избирательно (указать категории инвалидов); ДУ - доступно условно, ВВД – временно недоступно

КАТЕГОРИИ ИНВАЛИДОВ

- К – инвалиды, передвигающиеся в креслах-колясках
- О – инвалиды с нарушением опорно-двигательного аппарата
- С - инвалиды с нарушением зрения
- Г – инвалиды с нарушением слуха
- У – инвалиды с нарушением умственного развития

3.5. ИТОГОВОЕ ЗАКЛЮЧЕНИЕ о состоянии доступности ОСИ: При необходимости обучения детей-инвалидов необходимы работы по созданию условий доступности для инвалидов-колясочников.

4. Управленческое решение

4.1. Рекомендации по адаптации основных структурных элементов объекта

№№ п/п	Основные структурно-функциональные зоны объекта	Рекомендации по адаптации объекта (вид работы)*
1	Территория, прилегающая к зданию (участок)	Необходим ремонт дорожного покрытия
2	Вход (входы) в здание	Необходимо оборудовать пандус
3	Путь (пути) движения внутри здания (в т.ч. пути эвакуации)	Установка пандуса, переоборудование перил, установка информационных средств на объекте.
4	Зона целевого назначения здания (целевого посещения объекта)	Индивидуальное решение с ТСР
5	Санитарно-гигиенические помещения	Ремонт текущий
6	Система информации на объекте (на всех зонах)	Индивидуальное решение с ТСР
7	Пути движения к объекту (от остановки транспорта)	Нет тротуара по пути движения к школе
8	Все зоны и участки	

* - указывается один из вариантов (видов работ): не нуждается; ремонт (текущий, капитальный); индивидуальное решение с ТСР; технические решения невозможны – организация альтернативной формы обслуживания

4.2. Период проведения работ 2016 год
в рамках исполнения региональной программы доступная среда

4.3 Ожидаемый результат (по состоянию доступности) после выполнения работ по адаптации ДП-В

Оценка результата исполнения программы, плана (по состоянию доступности)

4.4. Для принятия решения требуется, не требуется (нужное подчеркнуть):

Согласование

Имеется заключение уполномоченной организации о состоянии доступности объекта (наименование документа и выдавшей его организации, дата), прилагается нет

4.5. Информация размещена (обновлена) на Карте доступности субъекта РФ --
(наименование сайта, портала)

5. Особые отметки

Паспорт сформирован на основании: анкеты (информации об объекте), акта обследования объекта.

УТВЕРЖДАЮ
Директор МОУ
Березовской ООШ
О.М. Сорокина



20 г.

АНКЕТА
информация об объекте социальной инфраструктуры
К ПАСПОРТУ ДОСТУПНОСТИ ОСИ

№ _____

1. Общие сведения об объекте

- 1.1. Наименование (вид) объекта школа
- 1.2. Адрес объекта 249081, Калужская область, Малоярославецкий район, д. Березовка, ул. Молодежная, д.25
- 1.3. Сведения о размещении объекта:
- отдельно стоящее здание 2-х этажей, 2322 кв.м.
- часть здания _____ - _____ этажей (или на _____ - _____ этаже), _____ - _____ кв.м.
- 1.4. Год постройки здания 1992, последнего капитального ремонт капитальный ремонт кровли в 2000 году
- 1.5. Дата предстоящих плановых ремонтных работ: текущего июль-август 2016 г., капитального _____

сведения об организации, расположенной на объекте

- 1.6. Название организации (учреждения), (полное юридическое наименование – согласно Уставу, краткое наименование) Муниципальное общеобразовательное учреждение Березовская основная общеобразовательная школа (МОУ Березовская ООШ)
- 1.7. Юридический адрес организации (учреждения) 249081, Калужская область, Малоярославецкий район, д. Березовка, ул. Молодежная д. 25
- 1.8. Основание для пользования объектом (оперативное управление, аренда, собственность) оперативное управление
- 1.9. Форма собственности (государственная, негосударственная) государственная
- 1.10. Территориальная принадлежность (федеральная, региональная, муниципальная) муниципальная
- 1.11. Вышестоящая организация (наименование) Отдел образования Малоярославецкой районной администрации муниципального района «Малоярославецкий район»
- 1.12. Адрес вышестоящей организации, другие координаты 249096, г. Малоярославец, ул. Горького д.31

2. Характеристика деятельности организации на объекте

- 2.1 Сфера деятельности (здравоохранение, образование, социальная защита, физическая культура и спорт, культура, связь и информация, транспорт, жилой фонд, потребительский рынок и сфера услуг, другое) образование
- 2.2 Виды оказываемых услуг образовательная деятельность
- 2.3 Форма оказания услуг: (на объекте, с длительным пребыванием, в т.ч. проживанием, на дому, дистанционно) на объекте
- 2.4 Категории обслуживаемого населения по возрасту: (дети, взрослые трудоспособного возраста, пожилые; все возрастные категории) дети

- 2.5 Категории обслуживаемых инвалидов: инвалиды, передвигающиеся на коляске, инвалиды с нарушениями опорно-двигательного аппарата; нарушениями зрения, нарушениями слуха, нарушениями умственного развития
- 2.6 Плановая мощность: посещаемость (количество обслуживаемых в день), вместимость, пропускная способность 204, фактически - 46
- 2.7 Участие в исполнении ИПР инвалида, ребенка-инвалида (да, нет) нет

3. Состояние доступности объекта для инвалидов и других маломобильных групп населения (МГН)

3.1 Путь следования к объекту пассажирским транспортом

(описать маршрут движения с использованием пассажирского транспорта)

доставка транспортом не требуется, наличие адаптированного пассажирского транспорта к объекту нет.

3.2 Путь к объекту от ближайшей остановки пассажирского транспорта:

3.2.1 расстояние до объекта от остановки транспорта _____ - _____ м

3.2.2 время движения (пешком) _____ - _____ мин

3.2.3 наличие выделенного от проезжей части пешеходного пути (да, нет) нет

3.2.4 Перекрестки: *нерегулируемые; регулируемые, со звуковой сигнализацией, таймером;* нет нет

3.2.5 Информация на пути следования к объекту: *акустическая, тактильная, визуальная;* нет нет

3.2.6 Перепады высоты на пути: *есть, нет* (описать _____) нет

Их обустройство для инвалидов на коляске: *да, нет* (_____) нет

3.3 Вариант организации доступности ОСИ (формы обслуживания)* с учетом СП 35-101-2001

№№ п/п	Категория инвалидов (вид нарушения)	Вариант организации доступности объекта
1.	Все категории инвалидов и МГН	ДУ
	<i>в том числе инвалиды:</i>	
2	передвигающиеся на креслах-колясках	
3	с нарушениями опорно-двигательного аппарата	ДУ
4	с нарушениями зрения	ДУ
5	с нарушениями слуха	ДУ
6	с нарушениями умственного развития	ДУ

* - указывается один из вариантов: «А», «Б», «ДУ», «ВД»

4. Управленческое решение (предложения по адаптации основных структурных элементов объекта)

№ п/п	Основные структурно-функциональные зоны объекта	Рекомендации по адаптации объекта (вид работы)*
1	Территория, прилегающая к зданию (участок)	Необходим ремонт дорожного покрытия
2	Вход (входы) в здание	Необходимо оборудовать пандус
3	Путь (пути) движения внутри здания (в т.ч. пути эвакуации)	Установка пандуса, переоборудование перил, установка информационных средств на объекте

4	Зона целевого назначения (целевого посещения объекта)	Индивидуальное решение с ТСР
5	Санитарно-гигиенические помещения	Ремонт текущий
6	Система информации на объекте (на всех зонах)	Индивидуальное решение с ТСР
7	Пути движения к объекту (от остановки транспорта)	Нет тротуара по пути движения к школе
8.	Все зоны и участки	

* - указывается один из вариантов (видов работ); не нуждается; ремонт (текущий, капитальный); индивидуальное решение с ТСР; технические решения невозможны – организация альтернативной формы обслуживания

Размещение информации на Карте доступности субъекта РФ согласовано _____

(подпись, Ф.И.О., должность; координаты для связи уполномоченного представителя объекта)

УТВЕРЖДАЮ
Заместитель Главы
районной администрации
по социальным вопросам
Н.В. Богомолова
20__ г.



**АКТ ОБСЛЕДОВАНИЯ
объекта социальной инфраструктуры
К ПАСПОРТУ ДОСТУПНОСТИ ОСИ**
№ _____

1. Общие сведения об объекте

- 1.1. Наименование (вид) объекта школа
- 1.2. Адрес объекта 249081, Калужская область, Малоярославецкий район, д. Березовка, ул. Молодежная д. 25
- 1.3. Сведения о размещении объекта:
 - отдельно стоящее здание 2-х этажей, 2322 кв.м
 - часть здания _____ - _____ этажей (или на _____ - _____ этаже), _____ - _____ кв.м
 - наличие прилегающего земельного участка (да, нет) 18000 кв.м
- 1.4. Год постройки здания 1992, последнего капитального ремонта капитальный ремонт кровли в 2000 году
- 1.5. Дата предстоящих плановых ремонтных работ: текущего июль-август 2016, капитального -
- 1.6. Название организации (учреждения), (полное юридическое наименование – согласно Уставу, краткое наименование) Муниципальное общеобразовательное учреждение Березовская основная общеобразовательная школа (МОУ Березовская ООШ)
- 1.7. Юридический адрес организации (учреждения) 249081, Калужская область, Малоярославецкий район, д. Березовка, ул. Молодежная д.25

2. Характеристика деятельности организации на объекте

- 2.1 Сфера деятельности (здравоохранение, образование, социальная защита, физическая культура и спорт, культура, связь и информация, транспорт, жилой фонд, потребительский рынок и сфера услуг, другое) образование
- 2.2 Виды оказываемых услуг образовательная деятельность
- 2.3 Форма оказания услуг: (на объекте, с длительным пребыванием, в т.ч. проживанием, на дому, дистанционно) на объекте
- 2.4 Категории обслуживаемого населения по возрасту: (дети, взрослые трудоспособного возраста, пожилые; все возрастные категории) дети
- 2.5 Категории обслуживаемых инвалидов: инвалиды, передвигающиеся на коляске, инвалиды с нарушениями опорно-двигательного аппарата; нарушениями зрения, нарушениями слуха, нарушениями умственного развития
- 2.6 Плановая мощность: посещаемость (количество обслуживаемых в день), вместимость, пропускная способность 204, фактически - 46
- 2.7 Участие в исполнении ИПР инвалида, ребенка-инвалида (да, нет) нет

3. Состояние доступности объекта

- 3.1 Путь следования к объекту пассажирским транспортом (описать маршрут движения с использованием пассажирского транспорта) доставка транспортом не требуется, наличие адаптированного пассажирского транспорта к объекту нет.
- 3.2 Путь к объекту от ближайшей остановки пассажирского транспорта:
 - 3.2.1 расстояние до объекта от остановки транспорта _____ - _____ м

3.2.2 время движения (пешком) _____ - _____ мин

3.2.3 наличие выделенного от проезжей части пешеходного пути (да, нет), нет

3.2.4 Перекрестки: *нерегулируемые; регулируемые, со звуковой сигнализацией, таймером; нет нет*

3.2.5 Информация на пути следования к объекту: *акустическая, тактильная, визуальная; нет нет*

3.2.6 Перепады высоты на пути: *есть, нет (описать _____) нет*

Их обустройство для инвалидов на коляске: *да, нет (_____) нет*

3.3 Организация доступности объекта для инвалидов – форма обслуживания

№№ п/п	Категория инвалидов (вид нарушения)	Вариант организации доступности объекта (формы обслуживания)*
1.	Все категории инвалидов и МГН	ДУ
	<i>в том числе инвалиды:</i>	
2	передвигающиеся на креслах-колясках	
3	с нарушениями опорно-двигательного аппарата	ДУ
4	с нарушениями зрения	ДУ
5	с нарушениями слуха	ДУ
6	с нарушениями умственного развития	ДУ

* - указывается один из вариантов: «А», «Б», «ДУ», «ВНД»

3.4 Состояние доступности основных структурно-функциональных зон

№№ п/п	Основные структурно-функциональные зоны	Состояние доступности, в том числе для основных категорий инвалидов**
1	Территория, прилегающая к зданию (участок)	ДЧ-И (Г, О, С, У)
2	Вход (входы) в здание	ДЧ-И (Г, О, С, У)
3	Путь (пути) движения внутри здания (в т.ч. пути эвакуации)	ДЧ-И (Г, О, С, У)
4	Зона целевого назначения здания (целевого посещения объекта)	ДЧ-И (Г, О, С, У)
5	Санитарно-гигиенические помещения	ДЧ-И (Г, О, С, У)
6	Система информации и связи (на всех зонах)	ДЧ-И (Г, О, С, У)
7	Пути движения к объекту (от остановки транспорта)	ДП-В

** Указывается: ДП-В - доступно полностью всем; ДП-И (К, О, С, Г, У) – доступно полностью избирательно (указать категории инвалидов); ДЧ-В - доступно частично всем; ДЧ-И (К, О, С, Г, У) – доступно частично избирательно (указать категории инвалидов); ДУ - доступно условно, ВНД - недоступно

3.5. ИТОГОВОЕ ЗАКЛЮЧЕНИЕ о состоянии доступности ОСИ: При необходимости обучения детей-инвалидов необходимы работы по созданию условий доступности для инвалидов-колясочников.

4. Управленческое решение

4.1. Рекомендации по адаптации основных структурных элементов объекта:

№№ п/п	Основные структурно-функциональные зоны объекта	Рекомендации по адаптации объекта (вид работы)*
-----------	--	--

1	Территория, прилегающая к зданию (участок)	Необходим ремонт дорожного покрытия
2	Вход (входы) в здание	Необходимо оборудовать пандус
3	Путь (пути) движения внутри здания (в т.ч. пути эвакуации)	Установка пандуса, переоборудование перил, установка информационных средств на объекте.
4	Зона целевого назначения здания (целевого посещения объекта)	Индивидуальное решение с ТСП.
5	Санитарно-гигиенические помещения	Текущий ремонт
6	Система информации на объекте (на всех зонах)	Индивидуальное решение с ТСП
7	Пути движения к объекту (от остановки транспорта)	Нет тротуара на пути движения к школе
8.	Все зоны и участки	

* - указывается один из вариантов (видов работ): не нуждается; ремонт (текущий, капитальный); индивидуальное решение с ТСП; технические решения невозможны – организация альтернативной формы обслуживания

4.2. Период проведения работ

_____ в рамках исполнения

_____ (указывается наименование документа: программы, плана)

4.3 Ожидаемый результат (по состоянию доступности) после выполнения работ по адаптации

Оценка результата исполнения программы, плана (по состоянию доступности) _____

4.4. Для принятия решения требуется, не требуется (нужное подчеркнуть):

4.4.1. согласование на Комиссии

_____ (наименование Комиссии по координации деятельности в сфере обеспечения доступной среды жизнедеятельности для инвалидов и других МГН)

4.4.2. согласование работ с надзорными органами (в сфере проектирования и строительства, архитектуры, охраны памятников, другое - указать)

4.4.3. техническая экспертиза; разработка проектно-сметной документации;

4.4.4. согласование с вышестоящей организацией (собственником объекта);

4.4.5. согласование с общественными организациями инвалидов

_____ ;

4.4.6. другое

Имеется заключение уполномоченной организации о состоянии доступности объекта (наименование документа и выдавшей его организации, дата), прилагается

4.7. Информация может быть размещена (обновлена) на Карте доступности субъекта РФ

_____ (наименование сайта, портала)

5. Особые отметки


ПРИЛОЖЕНИЯ:

Результаты обследования:

- 1. Территории, прилегающей к объекту на 2 л.
- 2. Входа (входов) в здание на 2 л.
- 3. Путей движения в здании на 3 л.
- 4. Зоны целевого назначения объекта на 4 л.
- 5. Санитарно-гигиенических помещений на 2 л.
- 6. Системы информации (и связи) на объекте на 1 л.

Результаты фотофиксации на объекте _____ на _____ л.
 поэтажные планы, паспорт БТИ _____ на _____ л.
 Другое (в том числе дополнительная информация о путях движения к объекту)

Руководитель рабочей группы:
 заместитель заведующего отделом
 социальной политики

Т.А. Смирнова 
 (Подпись)

Члены рабочей группы:
 Главный специалист отдела
 социальной политики

И.Н. Позднякова 
 (Подпись)

Заместитель заведующего отделом
 жилищно-коммунального и дорожного
 хозяйства, транспорта и связи

М.А. Жуков 
 (Подпись)

В том числе:
 представители общественных
 организаций инвалидов

Председатель общества инвалидов

А.К. Белаш 
 (Подпись)

представители организации, расположенной на объекте
 Директор МОУ Березовской ООШ

О.М. Сорокина 
 (Подпись)

Управленческое решение согласовано « ____ » _____ 20__ г. (протокол № ____)
 Комиссией
 (название). _____

Приложение 1
к Акту обследования ОСИ к паспорту
доступности ОСИ

№ _____
от " ____ " _____ 20 ____ г.

I. Результаты обследования:

1. Территории, прилегающей к зданию (участка)

МОУ Березовская ООШ, Малоярославецкий район,
д. Березовка, ул. Молодежная, 25

№ п/п	Наименование функционально-планировочного элемента	Наличие элемента			Выявленные нарушения и замечания		Работы по адаптации объектов	
		есть/нет	№ на плане	№ фото	Содержание	Значимо для инвалида (категория)	Содержание	Виды работ
1.1	Вход (входы) на территорию	есть		7	Отсутствуют пороги с поручнями, отсутствуют опорные поручни для инвалидов колясочников	Все категории и посетители	Установка опорных поручней, установка порогов с поручнями	Текущий ремонт
1.2	Путь (пути) движения на территории	есть		6				
1.3	Лестница (наружная)	есть		8	Скользкая поверхность	Все категории и посетители	Цветообозначение верхней, нижней и ребер ступеней, замена поверхности	Текущий ремонт
1.4	Пандус (наружный)	нет			Отсутствие опорных поручней			
1.5	Автостоянка и парковка	есть		7	Специального места для транспорта МГН, максимально приближенного ко входу нет	К, ОДА, С	Разметка места для автотранспорта инвалидов	Орг
	ОБЩИЕ требования к зоне							

II. Заключение по зоне:

Наименование структурно-функциональной зоны	Состояние доступности * (к пункту 3.4 Акта обследования ОСИ)	Приложение		Рекомендации по адаптации (вид работы)** к пункту 4.1 Акта обследования ОСИ
		№ на плане	№ фото	
Территория, прилегающая к зданию	ДЧ-В			В ремонте/реконструкции не нуждается (за исключением пандуса, лестницы и сход к территории, см. Приложение 2)

* Указывается: ДП-В – доступно полностью всем; ДП-И (К, О, С, Г, У) – доступно полностью избирательно (указать категории инвалидов); ДЧ-В – доступно частично всем; ДЧ-И (К, О, С, Г, У) – доступно частично избирательно (указать категории инвалидов); ДУ – доступно условно, ВНД – недоступно.

** Указывается один из вариантов: не нуждается; ремонт (текущий, капитальный); индивидуальное решение с ТСР; технические решения невозможны – организация альтернативной формы обслуживания.

Комментарий к заключению: _____

Приложение 2
к Акту обследования ОСИ к паспорту
доступности ОСИ
№ _____
от " ____ " _____ 20 ____ г.

I. Результаты обследования:

2. Входа (входов) в здание

МОУ Березовская ООШ, Малоярославецкий район,
Д. Березовка, ул. Молодежная, 25

№ п/п	Наименование функционально-планировочного элемента	Наличие элемента			Выявленные нарушения и замечания		Работы по адаптации объектов	
		есть/нет	№ на плане	№ фото	Содержание	Значимо для инвалида (категория)	Содержание	Виды работ
2.1	Лестница (наружная)	есть		8	Скользкая поверхность	Все категории посетителей	Цветообозначение верхней, нижней и ребер ступеней, замена поверхности, установка опорных поручней	Текущий ремонт
2.2	Пандус (наружный)	нет				К	Установка пандуса и опорных поручней	Текущий ремонт
2.3	Входная площадка (перед дверью)	есть		8	Скользкая поверхность	Все категории посетителей	Замена поверхности	Текущий ремонт
2.4	Дверь (входная)	есть		8	Дверное полотно железное, крепление двери с фиксаторами, обеспечивающими задержку автоматического закрывания, продолжительностью не менее 5 сек	К, ОДА, С	Размещение на стене на высоте 1,6 м от уровня пола горизонтальной непрозрачной предупредительной полосы шириной 0,15м. На полотне двери установить смотровые панели из прозрачного ударопрочного материала на высоте 0,3 – 0,9 м от уровня пола	Текущий ремонт
2.5	Тамбур	есть		9, 10, 11	Полотно деревянное, скользкая поверхность	С	Размещение на стене на высоте 1,6 м от уровня пола горизонтальной непрозрачной предупредительной полосы шириной 0,15 м.	Текущий ремонт
	ОБЩИЕ требования к зоне							

II. Заключение по зоне:

Наименование структурно-функциональной зоны	Состояние доступности * (к пункту 3.4 Акта обследования ОСИ)	Приложение		Рекомендации по адаптации (вид работы)** к пункту 4.1 Акта обследования ОСИ
		№ на плане	№ фото	
Вход в здание	ДЧВ			Текущий ремонт

* Указывается: ДП-В – доступно полностью всем; ДП-И (К, О, С, Г, У) – доступно полностью избирательно (указать категории инвалидов); ДЧ-В – доступно частично всем; ДЧ-И (К, О, С, Г, У) – доступно частично избирательно (указать категории инвалидов); ДУ – доступно условно, ВНД – недоступно.

** Указывается один из вариантов: не нуждается; ремонт (текущий, капитальный); индивидуальное решение с ТСР; технические решения невозможны – организация альтернативной формы обслуживания.

Комментарий к заключению: _____

Приложение 3
к Акту обследования ОСИ к паспорту
доступности ОСИ
№ _____
от " ____ " _____ 20 ____ г.

I. Результаты обследования:

3. Пути (путей) движения внутри здания (в т.ч. путей эвакуации)

МОУ Березовская ООШ, Малоярославецкий район,
д. Березовка, ул. Молодежная, 25

№ п/п	Наименование функционально-планировочного элемента	Наличие элемента			Выявленные нарушения и замечания		Работы по адаптации объектов	
		есть/нет	№ на плане	№ фото	Содержание	Значимо для инвалида (категория)	Содержание	Виды работ
3.1	Коридор (вестибюль, зона ожидания, галерея, балкон)	есть		1, 5				
3.2	Лестница (внутри здания)	есть		3, 4	Отсутствуют поручни от стены, рельефные обозначения этажей	К, ОДА, С	Орг	При необходимости обслуживание на 1-ом этаже
3.3	Пандус (внутри здания)	нет						
3.4	Лифт пассажирский (или подъемник)	нет						
3.5	Дверь	есть		3, 5	Крепление двери без фиксаторов, обеспечивающих задержку автоматического закрывания, продолжительностью не менее 5 сек	К, ОДА, С	Размещение на стене на высоте 1,6 м от уровня пола горизонтальной непрозрачной предупредительной полосы шириной 0,15 м. На полотне двери установить смотровые панели из прозрачного ударопрочного материала на высоте 0,3 – 0,9 м от уровня пола	Текущий ремонт
3.6	Пути эвакуации (в т.ч. зоны безопасности)	Есть		12	Отсутствуют пороги с поручнями, опорные поручни для инвалидов-колясочников	Все категории и посетители	Установка опорных поручней, установка порогов с поручнями	Текущий ремонт

	ОБЩИЕ требования к зоне							
--	----------------------------	--	--	--	--	--	--	--

II. Заключение по зоне:

Наименование структурно-функциональной зоны	Состояние доступности * (к пункту 3.4 Акта обследования ОСИ)	Приложение		Рекомендации по адаптации (вид работы)** к пункту 4.1 Акта обследования ОСИ
		№ на плане	№ фото	
Путь движения внутри здания	ДЧИ (Г, ОДА, С)			Орг. При наличии технических (архитектурно-планировочных) и финансовых возможностей рекомендованы мероприятия по обустройству (адаптации) объекта в первой очереди для обеспечения доступа инвалидов категорий К, ОДА, С путем установки опорных поручней, пандусов

* Указывается: ДП-В – доступно полностью всем; ДП-И (К, О, С, Г, У) – доступно полностью избирательно (указать категории инвалидов); ДЧ-В – доступно частично всем; ДЧ-И (К, О, С, Г, У) – доступно частично избирательно (указать категории инвалидов); ДУ – доступно условно, ВВД – недоступно.

** Указывается один из вариантов: не нуждается; ремонт (текущий, капитальный); индивидуальное решение с ТСР; технические решения невозможны – организация альтернативной формы обслуживания.

Комментарий к заключению: _____

Приложение 4 (1)
к Акту обследования ОСИ к паспорту
доступности ОСИ
№ _____
от " ____ " _____ 20 ____ г.

I. Результаты обследования:

4. Зоны целевого назначения здания (целевого посещения объекта)

Вариант I – зона обслуживания инвалидов
МОУ Березовская ООШ, Малоярославецкий район,
Д. Березовка, ул. Молодежная, 25

№ п/п	Наименование функционально-планировочного элемента	Наличие элемента			Выявленные нарушения и замечания		Работы по адаптации объектов	
		есть/нет	№ на плане	№ фото	Содержание	Значимо для инвалида (категория)	Содержание	Виды работ
4.1	Кабинетная форма обслуживания	есть			Выключатели располагаются на высоте 1,7 м	К.О.С	Размещение выключателей на стене на высоте 0,8 м от уровня пола	Текущий ремонт
4.2	Задняя форма обслуживания	нет						
4.3	Прилавочная форма обслуживания	нет						
4.4	Форма обслуживания с перемещением по маршруту	нет						
4.5	Кабина индивидуального обслуживания	нет						
	ОБЩИЕ требования к зоне							

II. Заключение по зоне:

Наименование структурно-функциональной зоны	Состояние доступности * (к пункту 3.4 Акта обследования ОСИ)	Приложение		Рекомендации по адаптации (вид работы)** к пункту 4.1 Акта обследования ОСИ
		№ на плане	№ фото	
Зона целевого назначения	ДПВ			

* Указывается: ДП-В – доступно полностью всем; ДП-И (К, О, С, Г, У) – доступно полностью избирательно (указать категории инвалидов); ДЧ-В – доступно частично всем; ДЧ-И (К, О, С, Г, У) – доступно частично избирательно (указать категории инвалидов); ДУ – доступно условно, ВНД – недоступно.

** Указывается один из вариантов: не нуждается; ремонт (текущий, капитальный); индивидуальное решение с ТСР; технические решения невозможны – организация альтернативной формы обслуживания.

Комментарий к заключению: _____

Приложение 4 (П)
к Акту обследования ОСИ к паспорту
доступности ОСИ
№ _____
от "___" _____ 20__ г.

I. Результаты обследования:

4. Зоны целевого назначения здания (целевого посещения объекта) Вариант II – места приложения труда

МОУ Березовская ООШ, Малоярославецкий район,

д. Березовка, ул. Молодежная, 25

Наименование функционально-планировочного элемента	Наличие элемента			Выявленные нарушения и замечания		Работы по адаптации объектов	
	есть/нет	№ на плане	№ фото	Содержание	Значимо для инвалида (категория)	Содержание	Виды работ
Место приложения труда	нет						

II. Заключение по зоне:

Наименование структурно-функциональной зоны	Состояние доступности * (к пункту 3.4 Акта обследования ОСИ)	Приложение		Рекомендации по адаптации (вид работы)** к пункту 4.1 Акта обследования ОСИ
		№ на плане	№ фото	

* Указывается: ДП-В – доступно полностью всем; ДП-И (К, О, С, Г, У) – доступно полностью избирательно (указать категории инвалидов); ДЧ-В – доступно частично всем; ДЧ-И (К, О, С, Г, У) – доступно частично избирательно (указать категории инвалидов); ДУ – доступно условно, ВНД – недоступно.

** Указывается один из вариантов: не нуждается; ремонт (текущий, капитальный); индивидуальное решение с ТСП; технические решения невозможны – организация альтернативной формы обслуживания.

Комментарий к заключению: _____

Приложение 4 (III)
к Акту обследования ОСИ к паспорту
доступности ОСИ
№ _____
от " ____ " _____ 20 ____ г.

I. Результаты обследования:

4. Зоны целевого назначения здания (целевого посещения объекта) Вариант III – жилые помещения

МОУ Березовская ООШ, Малоярославецкий район,

д. Березовка, ул. Молодежная, 25

Наименование функционально-планировочного элемента	Наличие элемента			Выявленные нарушения и замечания		Работы по адаптации объектов	
	есть/нет	№ на плане	№ фото	Содержание	Значимо для инвалида (категория)	Содержание	Виды работ
Жилые помещения	нет						

II. Заключение по зоне:

Наименование структурно-функциональной зоны	Состояние доступности * (к пункту 3.4 Акта обследования ОСИ)	Приложение		Рекомендации по адаптации (вид работы)** к пункту 4.1 Акта обследования ОСИ
		№ на плане	№ фото	

* Указывается: ДП-В – доступно полностью всем; ДП-И (К, О, С, Г, У) – доступно полностью избирательно (указать категории инвалидов); ДЧ-В – доступно частично всем; ДЧ-И (К, О, С, Г, У) – доступно частично избирательно (указать категории инвалидов); ДУ – доступно условно, ВНД – недоступно.

** Указывается один из вариантов: не нуждается; ремонт (текущий, капитальный); индивидуальное решение с ТСР; технические решения невозможны – организация альтернативной формы обслуживания.

Комментарий к заключению: _____

I Результаты обследования:
5. Санитарно-гигиенических помещений
*МОУ Березовская ООШ, Малоярославецкий район,
Д. Березовка, ул. Молодежная, 25*

Наименование функционально-планировочного элемента	Наличие элемента			Выявленные нарушения и замечания		Работы по адаптации объектов	
	есть/нет	№ на плане	№ фото	Содержание	Значимо для инвалида (категория)	Содержание	Виды работ
5.1 Туалетная комната	есть		2	Нет туалетных комнат, адаптированных для инвалидов К, О, С	Все категории	Адаптация имеющегося туалета под нужды инвалидов категории С путем установки опорных поручней и (или) тактильных информационных полос	Текущий ремонт
5.2 Душевая/ ванная комната	нет						
5.3 Бытовая комната (гардеробная)	нет						
ОБЩИЕ требования к зоне							

II Заключение по зоне:

Наименование структурно-функциональной зоны	Состояние доступности* (к пункту 3.4 Акта обследования ОСИ)	Приложение		Рекомендации по адаптации (вид работы)** к пункту 4.1 Акта обследования ОСИ
		№ на плане	№ фото	
Санитарно-гигиенические помещения	ДПИ		2	Технические решения невозможны в отношении гардеробной и душевой. Для сокращения количества барьеров и исключенных групп может быть рекомендована установка опорных поручней для инвалидов категорий С, ОДА или тактильных полос для категории С

* указывается: ДП-В - доступно полностью всем; ДП-И (К, О, С, Г, У) – доступно полностью избирательно (указать категории инвалидов); ДЧ-В - доступно частично всем; ДЧ-И (К, О, С, Г, У) – доступно частично избирательно (указать категории инвалидов); ДУ - доступно условно, ВНД - недоступно

**указывается один из вариантов: не нуждается; ремонт (текущий, капитальный); индивидуальное решение с ТСР; технические решения невозможны – организация альтернативной формы обслуживания

комментарий к заключению: _____

I Результаты обследования:
6. Системы информации на объекте
МОУ Березовская ООШ, Малоярославецкий район,
Д. Березовка, ул. Молодежная д.25

№ п/п	Наименование функционально-планировочного элемента	Наличие элемента			Выявленные нарушения и замечания		Работы по адаптации объектов	
		есть/нет	№ на плане	№ фото	Содержание	Значимо для инвалида (категория)	Содержание	Виды работ
6.1	Визуальные средства	есть		5	Визуальная информация – вне досягаемости для инвалида-колясочника и недоступна инвалиду по зрению, но условно доступна для обеих категорий благодаря помощи сотрудников.	Все категории посетителей	Рекомендуется укрупнение кегля в размещаемых информационных материалах и понижение высоты их размещения на уровень глаз инвалида-колясочника либо дублирование размещаемой информации на данном уровне	Индивидуальное решение с ТСР
6.2	Акустические средства	Нет				С		
6.3	Тактильные средства	нет				С		
	ОБЩИЕ требования к зоне							

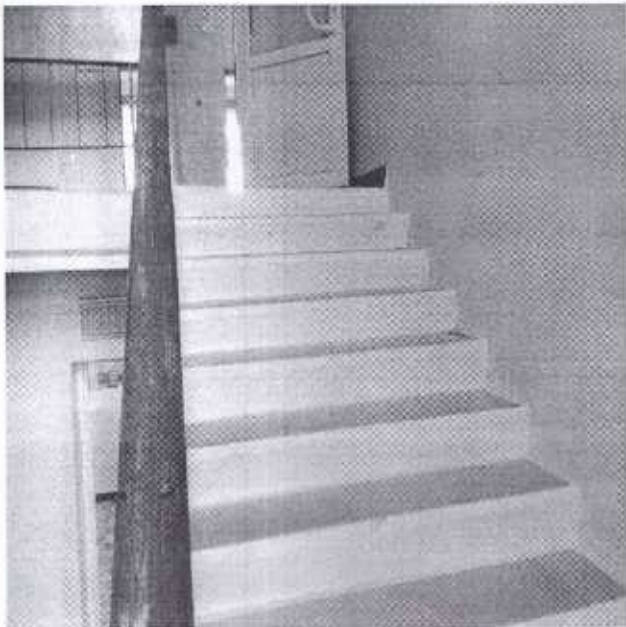
II Заключение по зоне:

Наименование структурно-функциональной зоны	Состояние доступности* (к пункту 3.4 Акта обследования ОСИ)	Приложение		Рекомендации по адаптации (вид работы)** к пункту 4.1 Акта обследования ОСИ
		№ на плане	№ фото	
Система информации на объекте (на всех зонах)	ДЧВ			Организационные мероприятия (индивидуальное решение с ТСР)

* указывается: ДП-В - доступно полностью всем; ДП-И (К, О, С, Г, У) – доступно полностью избирательно (указать категории инвалидов); ДЧ-В - доступно частично всем; ДЧ-И (К, О, С, Г, У) – доступно частично избирательно (указать категории инвалидов); ДУ - доступно условно, ВНД - недоступно

**указывается один из вариантов: не нуждается; ремонт (текущий, капитальный); индивидуальное решение с ТСР; технические решения невозможны – организация альтернативной формы обслуживания

Комментарий к заключению: _____



Φοτο 3



Φοτο 4



Φοτο 5



Φοτο 6



Φοτο 5



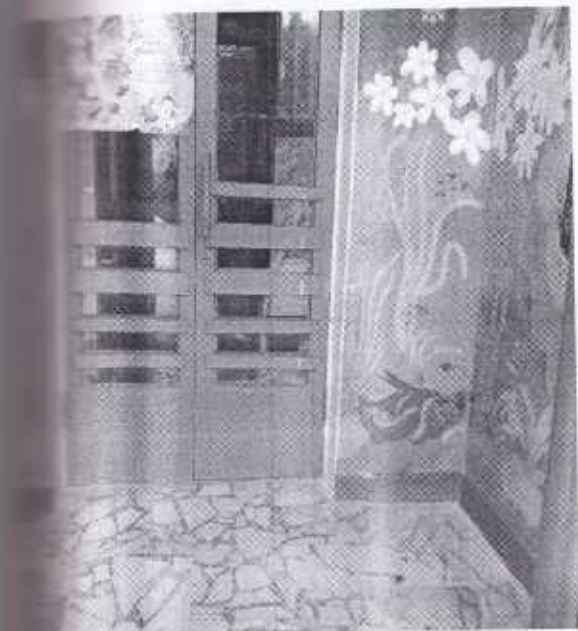
Φοτο 6



Φοτο 7



Φοτο 8



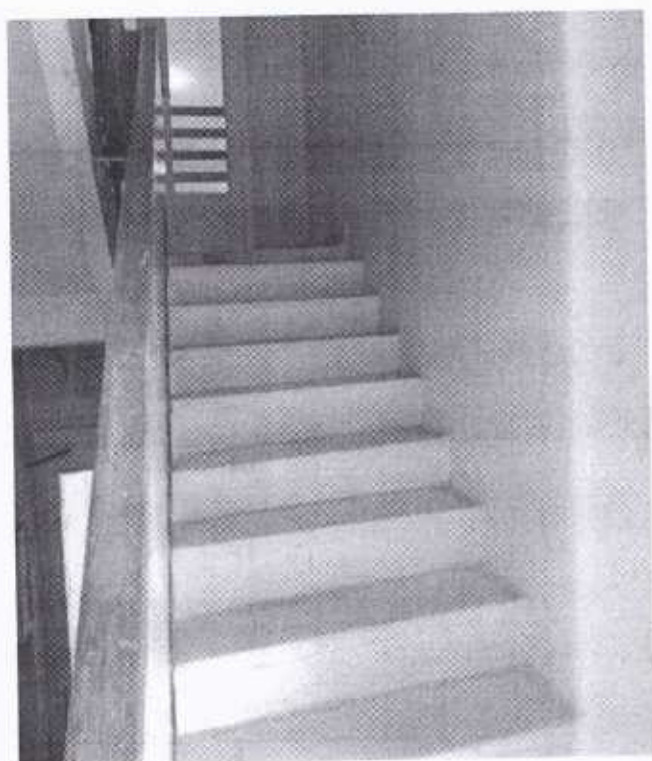
Φοτο 9



Φοτο 10



Φοτο 11



Φοτο 12